

Datos de la Oficina de Planificación Académica  
sobre las características del estudiante admitido

# Tabla 1

Universidad de Puerto Rico  
Recinto de Río Piedras  
Decanato de Asuntos Académicos  
Oficina de Planificación Académica  
Unidad de Análisis Estadístico

Comparación de los **promedios** de las puntuaciones en la **prueba de aptitud del CEEB**  
Examinados en CEEB en Puerto Rico

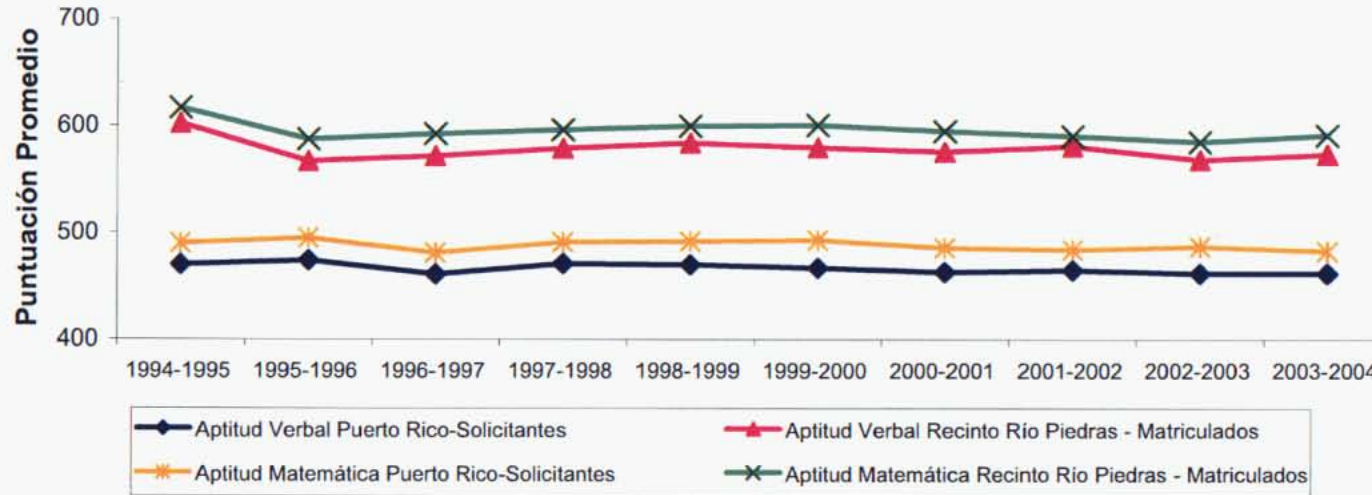
vs

Estudiantes procedentes de escuela superior matriculados en el RRP  
Primer Semestre de los años académicos

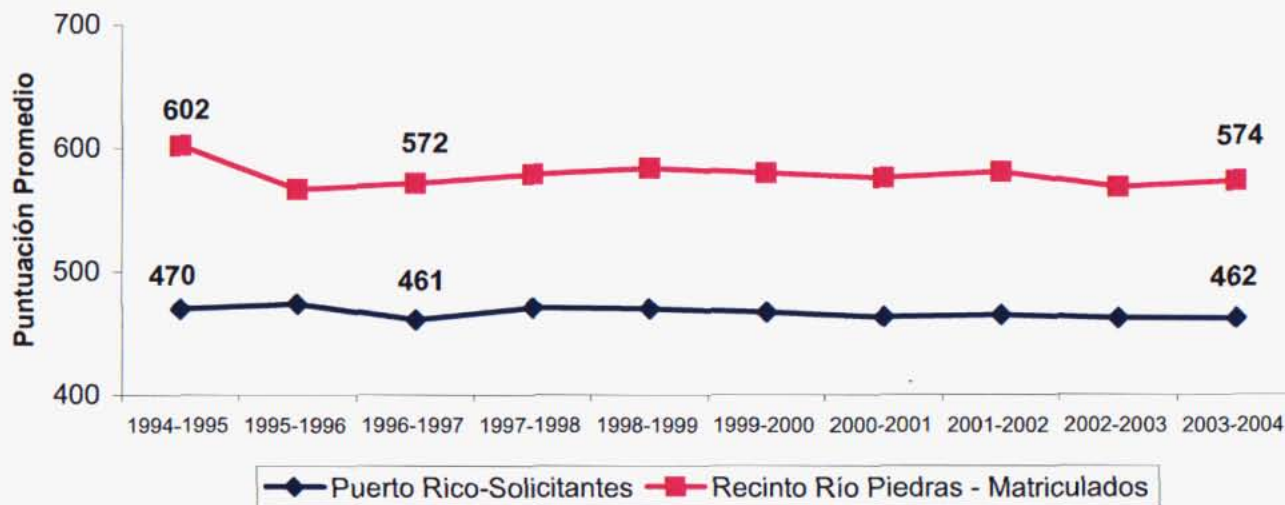
Año Académico	Aptitud Verbal		Aptitud Matemática	
	Examinados en Puerto Rico	Recinto Río Piedras - Matriculados	Examinados en Puerto Rico	Recinto Río Piedras - Matriculados
1994-1995	470	602	490	617
1995-1996	474	567	495	587
1996-1997	461	572	481	592
1997-1998	471	579	491	596
1998-1999	470	584	492	600
1999-2000	467	580	493	601
2000-2001	463	576	486	595
2001-2002	465	581	484	590
2002-2003	462	569	487	585
2003-2004	462	574	483	591

Universidad de Puerto Rico  
 Recinto de Río Piedras  
 Decanato de Asuntos Académicos  
 Oficina de Planificación Académica  
 Unidad de Análisis Estadístico

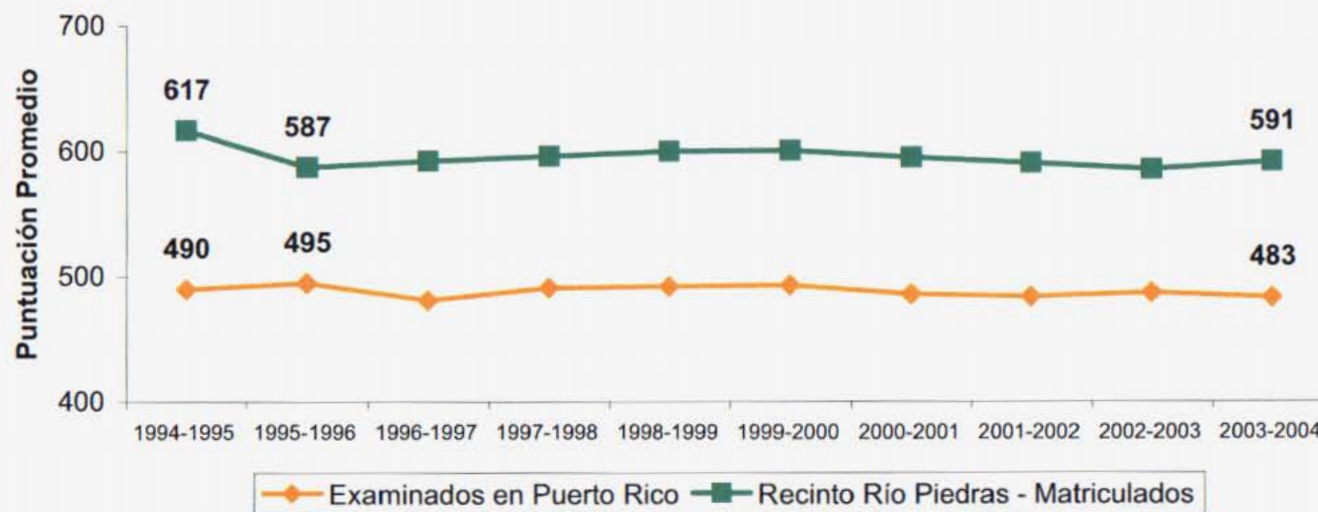
Comparación de los **promedios** de las puntuaciones en la **prueba de aptitud del CEEB**  
 Examinados en CEEB en Puerto Rico  
 vs  
 Estudiantes procedentes de escuela superior matriculados en el RRP  
 Primer Semestre de los años académicos



Comparación de los **promedios** de las puntuaciones en la **prueba de aptitud verbal del CEEB**  
Examinados CEEB en Puerto Rico  
vs  
Estudiantes procedentes de escuela superior matriculados en el RRP  
Primer Semestre de los años académicos



Comparación de los **promedios** de las puntuaciones en la **prueba de aptitud matemática del CEEB**  
Examinados CEEB en Puerto Rico  
vs  
Estudiantes procedentes de escuela superior matriculados en el RRP  
Primer Semestre de los años académicos



*Universidad de Puerto Rico*  
*Recinto de Río Piedras*  
*Decanato de Asuntos Académicos*  
*Oficina de Planificación Académica*  
*Unidad de Análisis Estadístico*

Comparación de los **promedios** de las puntuaciones en la **prueba de aprovechamiento de las pruebas del CEEB**  
 Examinados en Puerto Rico

vs

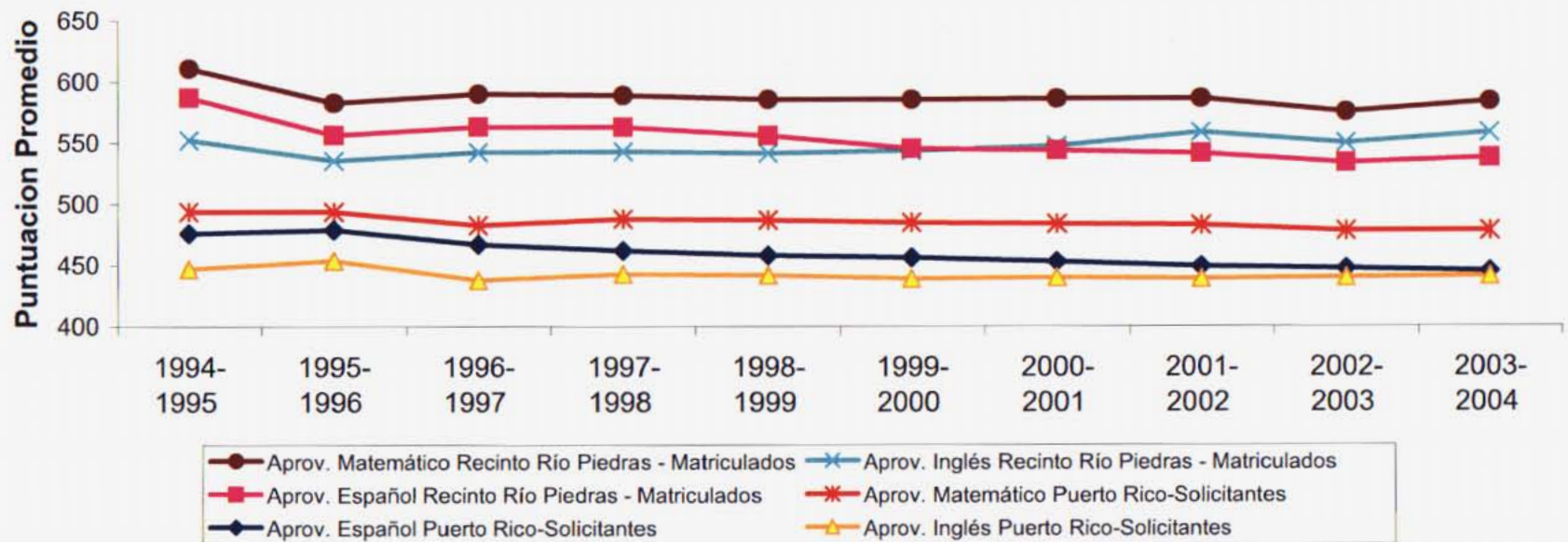
Estudiantes procedentes de escuela superior matriculados en el RRP

Primer Semestre de los años académicos

Año Académico	Aprovechamiento Español		Aprovechamiento Inglés		Aprovechamiento Matemático	
	Examinados Puerto Rico	Recinto Río Piedras - Matriculados	Examinados Puerto Rico	Recinto Río Piedras - Matriculados	Examinados Puerto Rico	Recinto Río Piedras - Matriculados
1994-1995	476	587	447	552	494	611
1995-1996	479	557	454	536	494	583
1996-1997	467	563	438	542	483	590
1997-1998	462	563	443	543	488	589
1998-1999	458	556	442	541	487	586
1999-2000	456	545	439	544	485	585
2000-2001	453	544	440	547	484	586
2001-2002	449	541	439	559	483	586
2002-2003	447	534	440	549	478	575
2003-2004	445	538	441	558	478	584

Universidad de Puerto Rico  
 Recinto de Río Piedras  
 Decanato de Asuntos Académicos  
 Oficina de Planificación Académica  
 Unidad de Análisis Estadístico

Comparación de los **promedios** de las puntuaciones en la **prueba de aprovechamiento de las pruebas del CEEB**  
 Examinados en Puerto Rico  
 vs  
 Estudiantes procedentes de escuela superior matriculados en el RRP

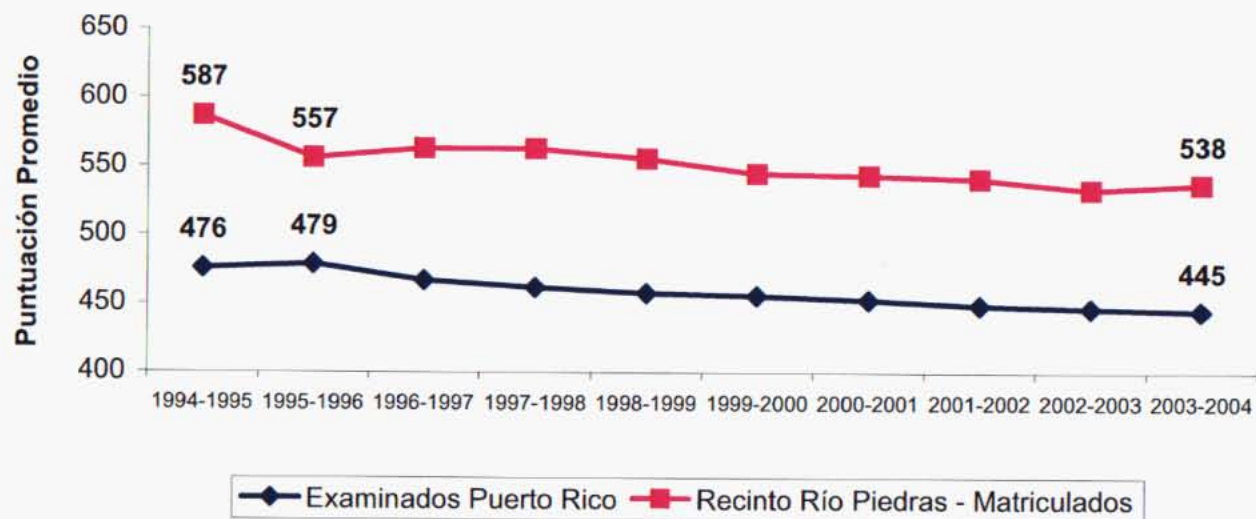


Universidad de Puerto Rico  
 Recinto de Río Piedras  
 Decanato de Asuntos Académicos  
 Oficina de Planificación Académica  
 Unidad de Análisis Estadístico

Comparación de los **promedios** de las puntuaciones en la **prueba de aprovechamiento en español** de las pruebas del CEEB  
 Examinados en Puerto Rico

vs

Estudiantes procedentes de escuela superior matriculados en el RRP



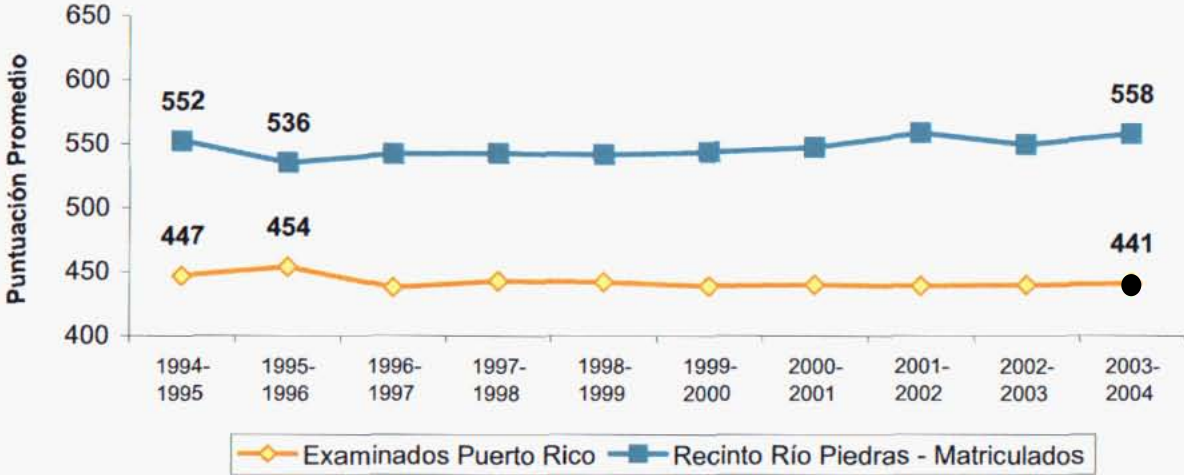


Universidad de Puerto Rico  
Recinto de Río Piedras  
Decanato de Asuntos Académicos  
Oficina de Planificación Académica  
Unidad de Análisis Estadístico

Comparación de los **promedios** de las puntuaciones en la **prueba de aprovechamiento en inglés** de las pruebas del CEEB  
Examinados en Puerto Rico

vs

Estudiantes procedentes de escuela superior matriculados en el RRP

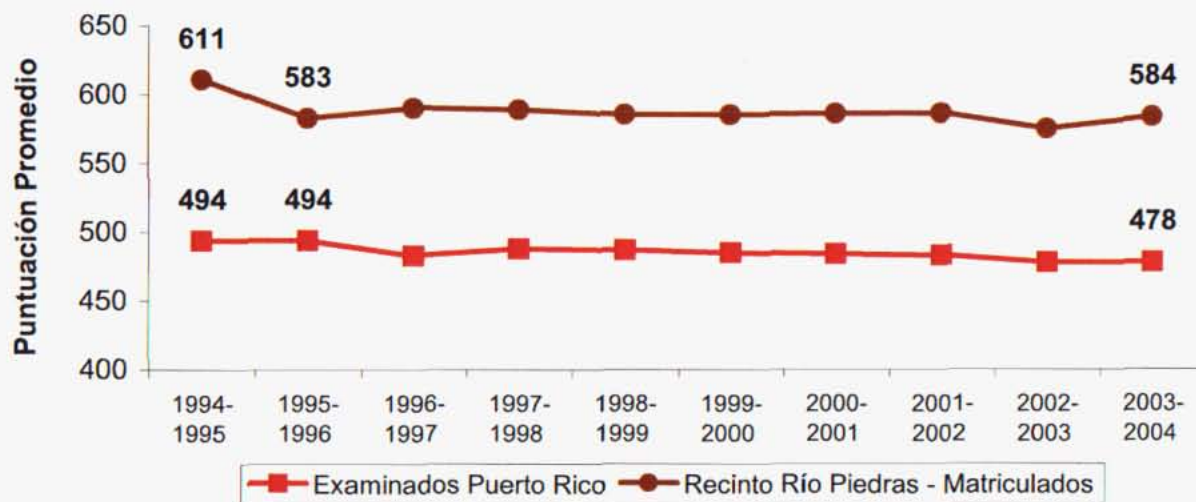


Universidad de Puerto Rico  
 Recinto de Río Piedras  
 Decanato de Asuntos Académicos  
 Oficina de Planificación Académica  
 Unidad de Análisis Estadístico

Comparación de los **promedios** de las puntuaciones en la **prueba de aprovechamiento en matemática** de las pruebas del CEEB  
 Examinados en Puerto Rico

vs

Estudiantes procedentes de escuela superior matriculados en el RRP



*Universidad de Puerto Rico*  
*Recinto de Río Piedras*  
*Decanato de Asuntos Académicos*  
*Oficina de Planificación Académica*  
*Unidad de Análisis Estadístico*

Distribución de los **promedios** de los Indices General de Solicitud (IGS), Indices académicos de escuela superior y puntuaciones en las pruebas del CEEB de los estudiantes de nuevo ingreso procedentes de escuela superior matriculados en el Recinto

Primer Semestre de los años académicos

Sesión Académica	IGS	GPA	Apt Verbal	Apt Matemática	Aprov Español	Aprov Inglés	Aprov Matemático
1993-1994	282	3.47	604	622	594	560	614
1994-1995	297	3.45	602	617	587	552	611
1995-1996	293	3.27	567	587	557	536	583
1996-1997	297	3.39	572	592	563	542	590
1997-1998	300	3.43	579	596	563	543	589
1998-1999	302	3.44	584	600	556	541	586
1999-2000	300	3.42	580	601	545	544	585
2000-2001	299	3.43	576	595	544	547	586
2001-2002	301	3.45	581	590	541	559	586
2002-2003	297	3.45	569	585	534	549	575
2003-2004	302	3.50	574	591	538	558	584
2004-2005	303	3.51	575	591	536	564	590
2005-2006	310	3.57	584	603	545	577	599

Fuente de Información: Archivos SAGA, trabajados el 10 de noviembre de 2005

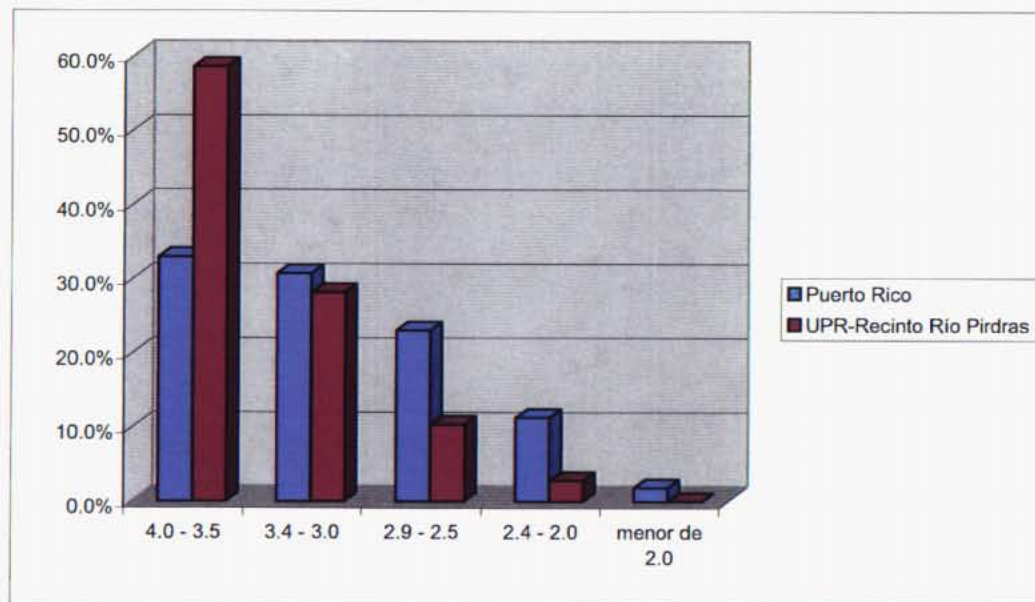
YLL-UAE

# Tabla 11

Universidad de Puerto Rico  
 Recinto de Río Piedras  
 Decanato de Asuntos Académicos  
 Oficina de Planificación Académica  
 Unidad de Análisis Estadístico

Comparación entre distribuciones de frecuencia de los índices académicos de estudiantes de nuevo ingreso procedentes de escuela superior  
 Año académico 2003

Promedio de escuela superior	Frecuencia de Examinados Puerto Rico	Frecuencia Matriculados UPR-Recinto Río Piedras	Matriculados RRP/ examinados PR
4.0 - 3.5	9,063 33.0%	1,794 58.6%	19.8%
3.4 - 3.0	8,454 30.8%	863 28.2%	10.2%
2.9 - 2.5	6,340 23.1%	318 10.4%	5.0%
2.4 - 2.0	3,115 11.3%	86 2.8%	2.8%
menor de 2.0	515 1.9%	0 0.0%	0.0%
TOTAL	27,487 100.0%	3,061 100.0%	11.1%



# Tabla 12

*Universidad de Puerto Rico*  
*Recinto de Río Piedras*  
*Decanato de Asuntos Académicos*  
*Oficina de Planificación Académica*  
*Unidad de Análisis Estadístico*

Distribución en frecuencia de los **índices académicos** de estudiantes de nuevo ingreso procedentes de escuela superior matriculados en el Recinto

Primer Semestre de los años académicos

Primer Semestre	Menor de 2.00		2.00 - 2.49		2.50 - 2.99		3.00 - 3.49		3.50 - 3.99		4.00		No Informa		GRAN TOTAL
	Frecuencia	%	Frecuencia	%	Frecuencia	%	Frecuencia	%	Frecuencia	%	Frecuencia	%	Frecuencia	%	
1993-1994	1	0.05%	83	4%	247	11%	604	28%	995	46%	181	8%	52	2%	2,163
1994-1995	2	0.08%	99	4%	321	13%	719	29%	1,119	45%	203	8%	34	1%	2,497
1995-1996	0		157	4%	457	12%	660	17%	724	19%	98	3%	1,796	46%	3,892
1996-1997	0		115	4%	307	10%	650	21%	857	28%	176	6%	960	31%	3,065
1997-1998	1	0.03%	127	4%	432	14%	926	30%	1,355	44%	242	8%	0		3,083
1998-1999	0		122	4%	411	13%	919	29%	1,418	45%	256	8%	1	0.03%	3,127
1999-2000	0		135	4%	440	14%	952	30%	1,440	45%	198	6%	0		3,165
2000-2001	0		144	5%	405	13%	930	30%	1,405	45%	232	7%	0		3,116
2001-2002	0		125	4%	384	12%	896	28%	1,518	48%	224	7%	0		3,147
2002-2003	0		116	4%	403	12%	960	30%	1,537	47%	227	7%	1	0.03%	3,244
2003-2004	0		86	3%	318	10%	863	28%	1,512	49%	282	9%	0		3,061
2004-2005	1	0.03%	73	2%	307	10%	865	28%	1,550	50%	287	9%	0		3,083
2005-2006	0		45	2%	179	7%	605	25%	1,335	55%	268	11%	1	0.04%	2,433
<b>TOTAL</b>	<b>5</b>	<b>0.01%</b>	<b>1,427</b>	<b>4%</b>	<b>4,611</b>	<b>12%</b>	<b>10,549</b>	<b>27%</b>	<b>16,765</b>	<b>43%</b>	<b>2,874</b>	<b>7%</b>	<b>2,845</b>	<b>7%</b>	<b>39,076</b>
Promedio	0.4		109.8		354.7		811.5		1289.6		221.1		218.8		3005.8

Fuente de Información: Archivos SAGA, trabajados el 10 de noviembre de 2005

YLL-UAE

Universidad de Puerto Rico - Recinto de Río Piedras  
 Decanato de Asuntos Académicos - Oficina de Planificación Académica

**Promedio de Aptitud Verbal por Índice Académico de Escuela Superior de  
 Estudiantes de Nuevo Ingreso Matriculados en el Recinto de Río Piedras**

Primer Semestre 2003-04

Promedio Escuela Superior	N/D		650 - 800		500 - 649		350 - 499		200 - 349		TOTAL
	N	%	N	%	N	%	N	%	N	%	
3.50 - 4.00	4	0%	410	13%	1,124	37%	253	8%	3	0%	1,794
3.00 - 3.49	3	0%	90	3%	538	18%	228	7%	4	0%	863
2.50 - 2.99	2	0%	28	1%	228	7%	57	2%	3	0%	318
2.00 - 2.49	1	0%	12	0%	24	1%	46	2%	3	0%	86
<b>TOTAL</b>	<b>10</b>		<b>540</b>		<b>1,914</b>		<b>584</b>		<b>13</b>		<b>3,061</b>

Fuente: SAGA

**Promedio de Aptitud Verbal por Índice académico de escuela superior de  
 Examinados en Puerto Rico**

Promedio Escuela Superior	N/D		650 - 800		500 - 649		350 - 499		200 - 349		TOTAL
	N	%	N	%	N	%	N	%	N	%	
3.50 - 4.00	0	0%	865	3%	4,796	17%	3111	11%	248	1%	9,020
3.00 - 3.49	0	0%	202	1%	2709	10%	4586	17%	947	3%	8,444
2.50 - 2.99	0	0%	57	0%	1126	4%	3723	14%	1426	5%	6,332
2.00 - 2.49	0	0%	6	0%	273	1%	1753	6%	1073	4%	3,105
< 2.0		0%		0%	34	0%	248	1%	233	1%	515
<b>TOTAL</b>	<b>0</b>		<b>1130</b>		<b>8938</b>		<b>13421</b>		<b>3927</b>		<b>27,416</b>

Fuente: PEAU Perfil 2003

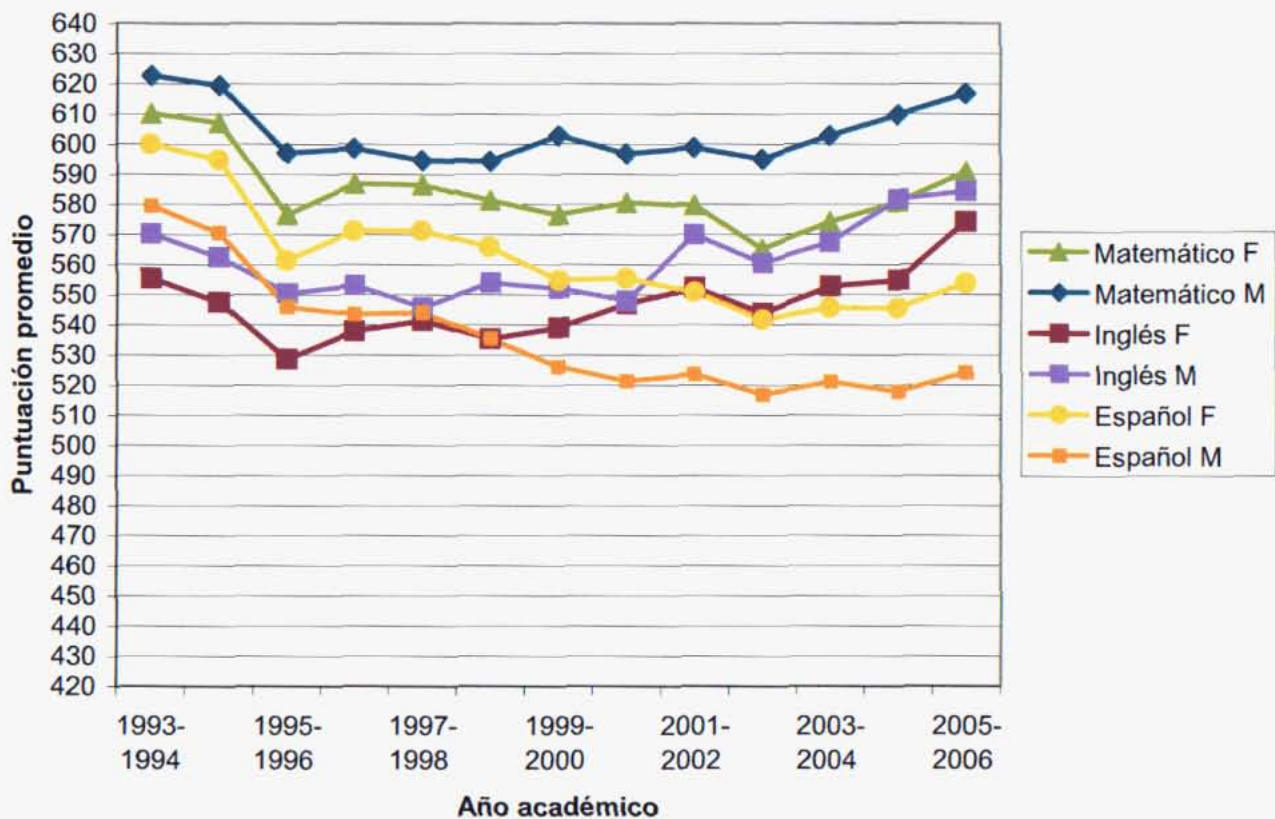
*Universidad de Puerto Rico - Recinto de Río Piedras  
Decanato de Asuntos Académicos - Oficina de Planificación Académica*

Distribución de la puntuación promedio en las pruebas de **aprovechamiento** del CEEB de los estudiantes de nuevo ingreso procedentes de escuela superior matriculados en el Recinto por género

Primer Semestre de los años académicos

Sesión Académica	Aprov. Matemático		Aprov. Inglés		Aprov. Español	
	F	M	F	M	F	M
1993-1994	610	623	556	570	600	580
1994-1995	607	620	548	563	595	571
1995-1996	577	597	529	551	561	546
1996-1997	587	599	538	553	571	544
1997-1998	587	595	542	546	571	544
1998-1999	581	594	535	554	566	536
1999-2000	577	603	539	552	555	526
2000-2001	581	597	547	548	556	521
2001-2002	580	599	553	570	551	524
2002-2003	565	595	544	561	542	517
2003-2004	574	603	553	568	546	521
2004-2005	581	610	555	582	546	518
2005-2006	591	617	574	584	554	524

Promedios obtenidos en las pruebas de aprovechamiento -  
Estudiantes procedentes de escuela superior matriculados en el  
RRP





*Universidad de Puerto Rico*  
*Recinto de Río Piedras*  
*Decanato de Asuntos Académicos*  
*Oficina de Planificación Académica*  
*Unidad de Análisis Estadístico*

Distribución de la puntuación promedio en las pruebas de **aptitud** del CEEB de los estudiantes de nuevo ingreso procedentes de escuela superior matriculados en el Recinto por género

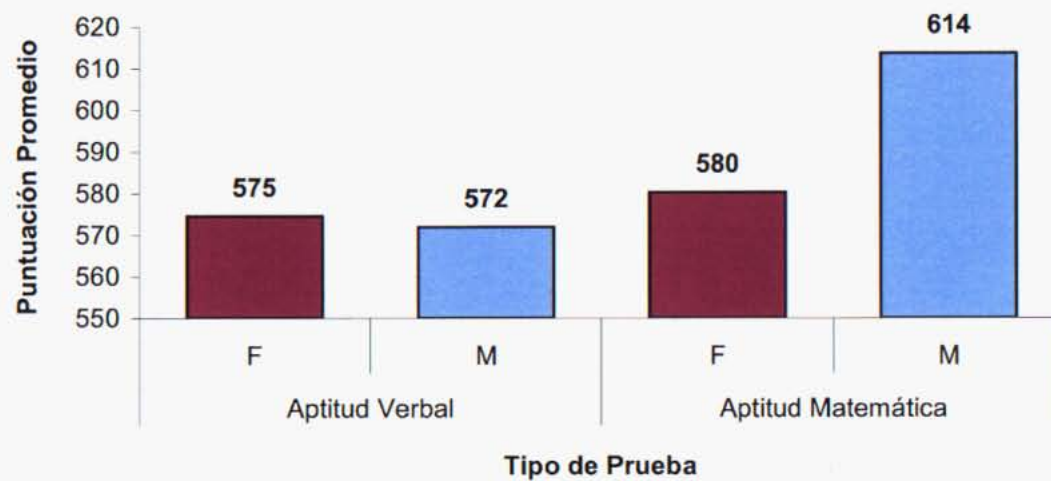
Primer Semestre de los años académicos

Sesión Académica	Aptitud Verbal		Aptitud Matemática	
	F	M	F	M
1993-1994	605	599	614	643
1994-1995	605	596	609	633
1995-1996	566	570	578	609
1996-1997	575	563	587	605
1997-1998	583	571	589	612
1998-1999	588	576	592	616
1999-2000	581	578	589	624
2000-2001	582	565	587	610
2001-2002	583	578	579	611
2002-2003	569	567	576	604
2003-2004	575	572	580	614
2004-2005	577	571	579	614
2005-2006	584	584	595	622

Fuente de Información: Archivos SAGA, trabajados el 10 de noviembre de 2005

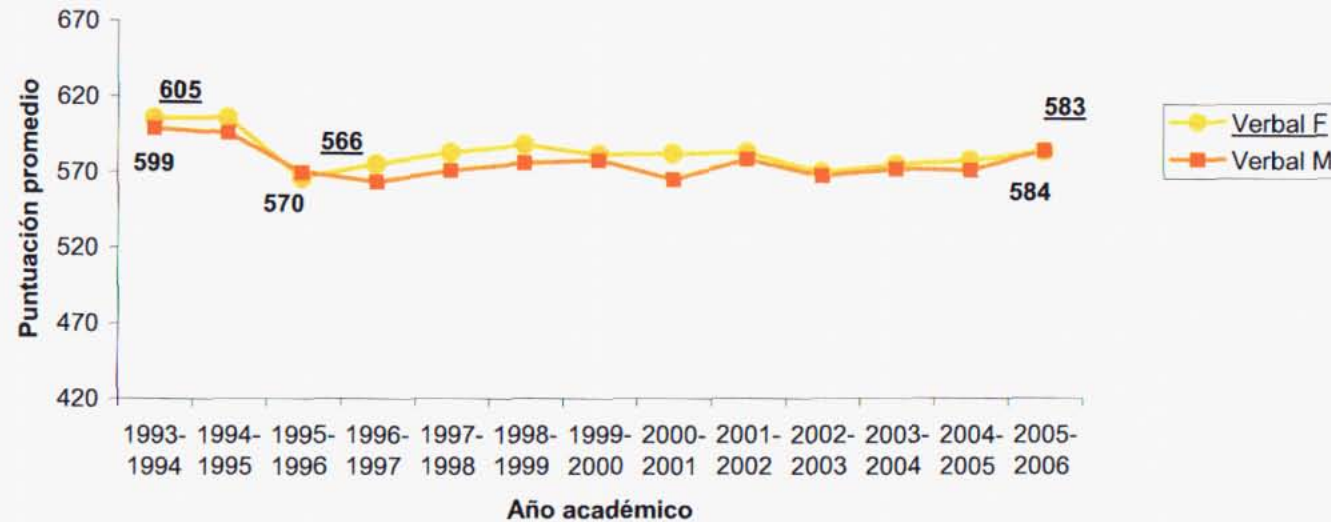
YLL-UAE

Promedio en las pruebas de aptitud por género  
Estudiantes procedentes de escuela superior matriculados en el RRP

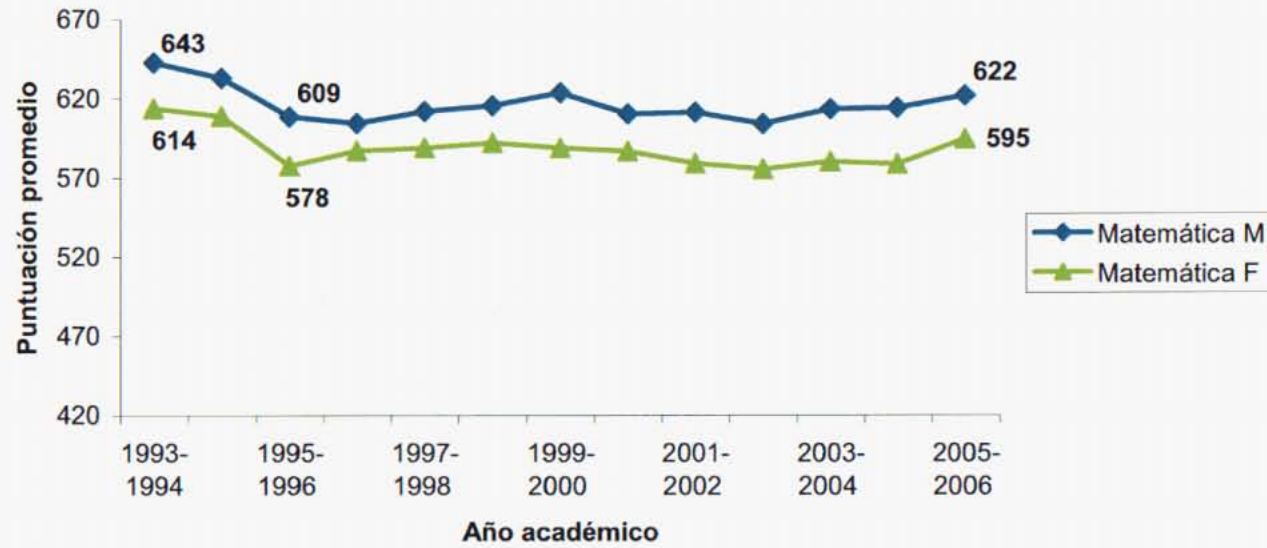


# Tabla 18

Promedios obtenidos en las pruebas de aptitud Verbal - Estudiantes de nuevo ingreso matriculados en el RRP



**Promedios obtenidos en las pruebas de aptitud Matemática -  
Estudiantes de nuevo ingreso matriculados en el RRP**



Universidad de Puerto Rico - Recinto de Río Piedras  
Decanato de Asuntos Académicos - Oficina de Planificación Académica

**Porcentajes (de Estudiantes de Escuela Superior de Nuevo Ingreso al Recinto de Río Piedras) relativos al año, tipo de escuela e índice académico de escuela superior \***

Promedio	1994		1995		1996		1997		1998	
	Priv.	Publ.	Priv.	Publ.	Priv.	Publ.	Priv.	Publ.	Priv.	Publ.
0	0.50%	2.30%	41.10%	50.90%	30.70%	32.00%	0	0	0.10%	0
3.50 - 4.00	48.50%	57.60%	23.00%	19.30%	34.60%	32.80%	48.50%	55.20%	49.50%	57.50%
3.00 - 3.49	32.10%	25.40%	17.80%	16.10%	20.70%	21.70%	32.00%	28.00%	32.60%	26.30%
2.50 - 2.99	15.50%	10.10%	13.90%	9.70%	11.40%	8.70%	16.40%	11.50%	15.00%	11.30%
2.00 - 2.49	3.40%	4.50%	4.20%	3.90%	2.60%	4.90%	3.10%	5.20%	2.90%	4.90%
< 2.00	0.10%	0.10%	0	0	0	0	0	0.10%	0	0
TOTAL	1,279	1,218	1,898	1,994	1,516	1,549	1,584	1,499	1,547	1,580

Promedio	1999		2000		2001		2002		2003	
	Priv.	Publ.	Priv.	Publ.	Priv.	Publ.	Priv.	Publ.	Priv.	Publ.
0	0.00%	0.00%	0.00%	0.00%	0.00%	0.00%	0	0.001	0.00%	0
3.50 - 4.00	49.70%	53.70%	50.90%	54.20%	52.10%	58.60%	53.00%	55.70%	57.50%	59.90%
3.00 - 3.49	31.30%	28.90%	31.60%	28.10%	30.60%	26.40%	33.00%	26.30%	29.20%	27.00%
2.50 - 2.99	15.70%	12.10%	14.50%	11.60%	14.90%	9.50%	12.20%	12.70%	11.20%	9.50%
2.00 - 2.49	3.20%	5.30%	3.00%	6.20%	2.40%	5.50%	1.80%	5.30%	2.10%	3.60%
< 2.00	0.00%	0.00%	0	0	0	0	0	0.00%	0	0
TOTAL	1,556	1,609	1,550	1,566	1,559	1,588	1,587	1,657	1,625	1,436

Fuente: SAGA (PEAU vs RRP.dis)

\* Note que la suma de los valores que se encuentran en cada columna equivale a 100%. Aquellas instancias en las cuales la suma no es exactamente 100% se deben al efecto del redondeo.

**Porcentajes (de estudiantes examinados en PR) relativos año, tipo de escuela e índice**

Promedio	1994		1995		1996		1997		1998	
	Priv.	Publ.	Priv.	Publ.	Priv.	Publ.	Priv.	Publ.	Priv.	Publ.
3.50 - 4.00										
3.00 - 3.49	29.04%	21.08%	30.18%	20.69%	28.02%	19.48%	29.94%	21.20%	31.37%	23.44%
2.50 - 2.99	32.81%	26.81%	32.70%	26.44%	35.67%	25.93%	33.93%	27.61%	35.47%	27.15%
2.00 - 2.49	25.81%	28.27%	26.38%	28.27%	25.76%	29.09%	26.63%	28.67%	24.30%	27.19%
< 2.00	11.22%	19.78%	9.91%	20.51%	9.73%	21.40%	8.89%	19.00%	8.21%	18.64%
TOTAL	1.11%	4.07%	0.83%	4.09%	0.82%	4.10%	0.62%	3.51%	0.65%	3.58%
	7186	21848	7082	22458	5857	21163	6614	20402	7026	21635

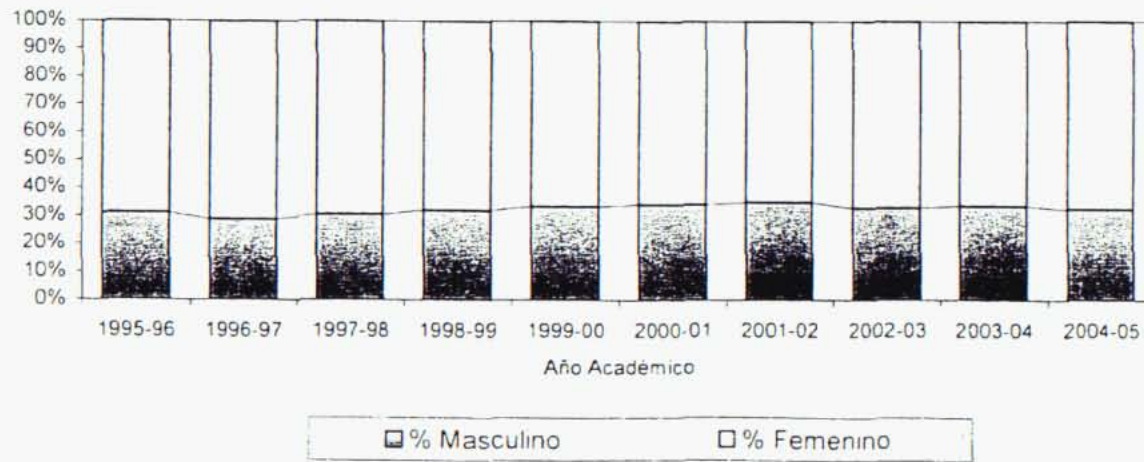
Promedio	1999		2000		2001		2002		2003	
	Priv.	Publ.	Priv.	Publ.	Priv.	Publ.	Priv.	Publ.	Priv.	Publ.
3.50 - 4.00										
3.00 - 3.49	31.19%	22.82%	32.51%	24.80%	33.92%	26.58%	35.48%	28.92%	38.09%	31.37%
2.50 - 2.99	35.72%	27.43%	36.09%	28.23%	35.78%	28.80%	37.13%	29.73%	35.41%	29.42%
2.00 - 2.49	24.36%	27.67%	23.51%	27.28%	22.69%	26.11%	21.16%	24.36%	20.96%	23.70%
< 2.00	7.99%	18.52%	7.33%	16.20%	7.21%	15.40%	5.74%	14.38%	5.12%	13.21%
TOTAL	0.73%	3.56%	0.56%	3.48%	0.39%	3.10%	0.49%	2.61%	0.42%	2.30%
	6822	22209	6564	21959	6447	20594	6135	20573	6188	20190

nte: PEAU Perfil 2003

\* Note que la suma de los valores que se encuentran en cada columna equivale a 100%. Aquellas instancias en las cuales la suma no es exactamente 100% se deben al efecto del redondeo.

Estudiantes Procedentes de Escuela Superior Matriculados en el Recinto de Río Piedras -UPR

Año Académico	Gran Total	Masculino	% del Total	Femenino	% del Total
1995-96	3,860	1,206	31.2	2,654	68.8
1996-97	3,071	885	28.8	2,186	71.2
1997-98	3,098	950	30.7	2,148	69.3
1998-99	3,137	1,007	32.1	2,130	67.9
1999-00	3,209	1,074	33.5	2,135	66.5
2000-01	3,137	1,072	34.2	2,065	65.8
2001-02	3,213	1,126	35.0	2,087	65.0
2002-03	3,244	1,072	33.0	2,172	67.0
2003-04	3,182	1,074	33.8	2,108	66.2
2004-05	3,094	1,044	33.7	2,050	66.3
Promedio	3,225	1,051	32.6	2,174	67.4



*Universidad de Puerto Rico - Recinto de Río Piedras*  
*Decanato de Asuntos Académicos*  
*Oficina de Planificación Académica*  
*Unidad de Análisis Estadístico*

Distribución de estudiantes de nuevo ingreso procedentes de escuela superior matriculados en el RRP  
 indicando municipio de residencia  
 Primer semestre

Municipio Residencia	2005-2006	2004-2005	2003-2004	2002-2003	2001-2002	2000-2001	1999-2000	1998-1999	1997-1998	1996-1997	1995-1996	1994-1995	1993-1994
Adjuntas	5	3	6	9	7	7	7	5	5	6	3	1	2
Aguada	6	5	8	7	5	12	12	7	2	6	7	6	1
Aguadilla	4	7	10	12	9	9	6	9	4	8	9	7	4
Aguas Buenas	19	27	27	27	33	23	29	20	29	29	54	22	10
Aguirre	0	2	0	0	0	0	0	0	1	0	0	0	0
Aibonito	14	32	22	26	24	26	22	34	20	22	19	13	17
Anasco	0	2	0	0	5	2	1	NULL	2	3	4	1	3
Angeles	0	1	0	1	1	2	0	0	0	2	0	0	0
Arecibo	26	37	36	25	33	25	33	35	35	20	37	20	17
Arroyo	14	12	12	15	11	7	16	17	10	11	6	2	3
Bajadero	0	1	1	1	0	0	0	0	0	0	0	0	0
Barceloneta	9	14	5	9	6	8	5	4	3	4	6	4	8
Barranquitas	13	15	12	29	29	27	22	20	12	16	34	10	17
Bayamon	209	257	244	247	229	236	237	244	222	248	315	205	192
Boqueron	1	0	1	0	0	1	0	1	1	0	0	0	0
Cabo Rojo	2	4	5	0	3	2	1	2	4	6	1	1	0
Caguas	146	149	166	206	187	172	177	170	167	160	216	140	115
Camuy	11	11	13	12	9	11	6	7	9	9	8	5	8
Canovanas	42	58	56	51	48	55	47	37	55	64	87	55	49
Carolina	188	228	242	286	287	291	321	298	298	320	461	325	235
Castaner	0	1	2	0	0	0	1	0	1	2	0	0	0
Catano	24	25	21	35	12	36	22	21	26	36	29	12	18
Cayey	16	13	14	12	13	19	17	17	18	21	19	16	11
Ceiba	3	4	2	7	2	6	5	1	4	3	3	3	3
Ciales	13	13	18	17	19	16	22	15	19	15	19	9	4
Cidra	15	24	28	36	37	36	33	37	36	23	20	17	16
Coamo	6	21	16	21	11	10	6	10	7	8	5	8	5
Comerio	7	9	10	17	15	19	15	15	16	9	13	9	8
Corozal	22	30	42	41	45	26	39	28	30	16	31	15	17
Coto Laurel	0	1	1	0	2	0	0	0	0	0	0	0	0
Culebra	0	0	0	3	4	2	2	3	3	2	3	1	0
Dorado	30	36	39	38	50	38	31	30	31	36	62	20	25
Ensenada	0	0	0	0	2	1	1	2	0	0	0	0	0

Fajardo	18	8	16	21	17	15	19	19	25	21	27	25	19
Florida	2	2	3	8	3	8	7	5	5	0	3	5	7
Garrochales	0	0	0	1	0	0	1	0	2	2	0	0	0
Guanica	0	3	0	1	2	2	4	3	3	3	7	1	1
Guayama	8	22	13	23	21	16	17	26	19	22	4	9	7
Guayanilla	1	3	3	6	2	4	1	0	5	1	12	4	0
Guaynabo	166	279	240	214	231	246	236	205	225	205	254	131	144
Gurabo	23	34	23	32	31	33	27	32	25	22	41	26	7
Hatillo	9	11	17	9	18	11	9	11	9	9	10	5	5
Hormigueros	0	2	1	2	0	0	0	0	1	1	1	2	1
Humacao	15	12	14	27	14	19	17	23	34	29	23	15	15
Isabela	10	7	6	11	4	11	6	8	10	10	12	2	2
Jayuya	5	16	7	12	2	6	13	8	4	13	8	9	6
Juana Diaz	5	7	7	11	8	11	1	14	9	6	5	6	5
Juncos	10	18	13	14	17	25	14	17	11	18	21	10	8
La Plata	0	0	0	0	0	0	0	0	0	1	0	0	0
Lajas	1	2	1	2	2	0	0	1	1	0	1	0	1
Lares	13	17	24	16	21	17	21	14	12	17	10	20	11
Las Marias	0	1	0	0	1	0	1	0	0	0	0	0	0
Las Piedras	10	10	8	10	10	8	7	15	4	9	19	3	6
Loiza	12	15	13	22	16	11	13	24	18	20	19	14	15
Luquillo	12	15	15	21	13	18	9	8	10	28	10	7	9
Manati	25	18	34	29	37	29	19	31	22	32	39	26	18
Maricao	0	0	1	1	0	0	1	2	0	0	1	0	1
Maunabo	2	6	3	4	6	5	4	2	4	2	3	2	5
Mayaguez	4	6	6	11	9	2	7	1	1	1	7	4	3
Moca	8	3	3	6	3	10	12	7	6	9	13	3	3
Morovis	36	35	37	35	24	31	24	28	16	16	22	17	15
Naguabo	4	2	2	9	9	6	10	7	4	10	9	4	4
Naranjito	26	31	26	30	23	28	27	35	24	34	25	16	26
Orocovis	20	18	21	15	14	20	13	33	22	18	30	16	14
Palmer	0	0	1	0	0	0	0	1	1	3	0	0	0
Patillas	10	7	12	11	8	14	8	12	8	8	7	14	7
Penuelas	1	5	2	2	0	2	2	1	3	2	7	4	0
Ponce	14	28	23	15	32	20	24	20	18	25	20	22	13
Puerto Real	0	0	1	0	0	0	0	0	0	0	0	0	0
Punta Santiago	1	0	1	0	0	0	0	0	0	0	0	0	0
Quebradillas	9	9	4	6	3	8	4	7	4	6	4	6	3
Rincon	1	4	1	1	1	0	2	0	2	2	2	1	1
Rio Blanco	0	0	0	0	1	1	0	1	0	0	0	0	0
Rio Grande	40	65	50	53	58	52	53	43	49	48	83	47	59
Rio Piedras	199	261	308	314	362	425	397	484	538	568	747	438	449



Rio Blanco	0	0	0	0	1	1	0	1	0	0	0	0	0
Rio Grande	40	65	50	53	58	52	53	43	49	48	83	47	59
Rio Piedras	199	261	308	314	362	425	397	484	538	568	747	438	449
Sabana Grande	0	0	4	2	5	1	7	3	3	1	1	4	2
Sabana Hoyos	1	0	0	1	0	0	0	0	0	0	0	0	0
Sabana Seca	2	1	0	1	2	2	3	2	1	3	0	0	0
Salinas	4	6	3	5	5	8	7	7	4	5	9	2	4
San Antonio	0	1	0	0	0	0	0	0	0	0	0	0	0
San German	2	6	1	2	6	3	2	2	2	2	2	3	4
San Juan	408	475	470	474	396	355	387	302	256	204	248	166	92
San Lorenzo	14	19	30	35	29	25	25	27	28	19	30	28	13
San Sebastian	18	26	29	25	28	17	17	14	25	14	10	8	9
Santa Isabel	1	4	1	1	1	2	2	3	2	0	0	0	0
Toa Alta	62	82	63	69	61	52	50	34	37	47	49	26	24
Toa Baja	91	101	106	124	101	92	124	104	103	109	139	81	84
Trujillo Alto	137	161	173	163	194	177	170	163	173	164	197	145	118
Utuado	15	22	19	17	11	19	27	18	17	17	16	17	18
Vega Alta	27	32	17	19	20	26	30	24	31	41	32	22	12
Vega Baja	54	60	63	63	44	49	54	42	49	35	51	39	29
Vieques	1	3	7	3	11	11	8	8	10	3	5	7	5
Villalba	5	8	6	5	5	0	1	12	3	5	14	5	5
Yabucoa	5	13	19	20	18	16	17	20	12	27	20	15	13
Yauco	4	12	13	7	14	5	11	14	5	7	14	15	10
No informa	2	5	0	2	10	4	45	84	86	27	58	68	40
Resid fuera de PR	14	22	18	11	25	13	12	7	12	9	20	5	3
<b>TOTAL</b>	<b>2.432</b>	<b>3.083</b>	<b>3.061</b>	<b>3.244</b>	<b>3.147</b>	<b>3.116</b>	<b>3.165</b>	<b>3.127</b>	<b>3.083</b>	<b>3.065</b>	<b>3.892</b>	<b>2.497</b>	<b>2.163</b>

Distribución, por escolaridad del padre, de estudiantes de nuevo ingreso procedentes de escuela superior matriculados en el Recinto

Primer Semestre

Año Académico	Ninguna	De 1er a 9no grado	Entre 10mo. a 12 mo.Grado	Completó Escuela Superior	Asistió pero no terminó la Universidad	Grado Asociado	Bachillerato	Maestria	Doctorado	No Indicado	TOTAL
1993-1994	8	147	382	0	253	131	449	345	0	448	2,163
1994-1995	6	175	431	0	281	147	554	353	0	550	2,497
1995-1996	18	313	809	0	503	320	612	682	0	635	3,892
1996-1997	4	222	606	0	327	242	680	497	1	486	3,065
1997-1998	16	206	117	559	299	242	682	259	225	478	3,083
1998-1999	8	196	114	529	314	256	729	258	207	516	3,127
1999-2000	7	158	113	534	334	245	708	235	209	622	3,165
2000-2001	10	172	124	515	373	279	706	268	211	458	3,116
2001-2002	9	186	123	538	333	298	787	264	205	404	3,147
2002-2003	9	153	139	562	410	327	799	248	192	405	3,244
2003-2004	484	134	106	487	347	258	717	243	215	70	3,061
2004-2005	279	128	121	506	381	331	794	250	248	45	3,083
2005-2006	234	85	98	340	293	265	653	240	203	21	2,432

Nota: La educación formal de los padres es la que se recopila al momento de entrada del estudiante.

Fuente de Información: SAGA al 17-NOV-05

# Tabla 24

Universidad de Puerto Rico - Recinto de Río Piedras  
 Decanato de Asuntos Académicos  
 Oficina de Planificación Académica

**Distribución, por escolaridad de la madre, de estudiantes de nuevo ingreso procedentes de escuela superior matriculados en el Recinto**

Primer Semestre

Año Académico	Ninguna	De 1er a 9no grado	Entre 10mo. a 12 mo.Grado	Completó Escuela Superior	Asistió pero no terminó la Universidad	Grado Asociado	Bachillerato	Maestria	Doctorado	No Indicado	TOTAL
1993-1994	6	163	439	0	280	266	592	250	0	167	2,163
1994-1995	10	165	479	0	297	280	698	349	0	219	2,497
1995-1996	8	293	849	0	515	494	903	625	0	205	3,892
1996-1997	3	190	657	0	382	361	863	416	1	192	3,065
1997-1998	6	167	111	587	311	404	921	280	67	229	3,083
1998-1999	10	133	93	459	311	387	891	264	85	494	3,127
1999-2000	10	111	104	455	319	348	863	276	81	598	3,165
2000-2001	8	134	90	470	332	469	1,032	321	94	166	3,116
2001-2002	6	125	121	480	410	425	1,057	327	93	103	3,147
2002-2003	9	127	122	455	414	478	1,153	291	101	94	3,244
2003-2004	259	95	94	400	351	400	1,022	299	110	31	3,061
2004-2005	63	86	97	368	370	455	1,152	335	125	32	3,083
2005-2006	42	67	73	250	284	381	948	272	97	18	2,432

Nota: La educación formal de los padres es la que se recopila al momento de entrada del estudiante.

Fuente de Información: SAGA al 17-NOV-05

# Tabla 25

Universidad de Puerto Rico - Recinto de Río Piedras  
 Decanato de Asuntos Académicos  
 Oficina de Planificación Académica

**Distribución de estudiantes de nuevo ingreso de primera generación**  
**Indicando escolaridad del padre y la madre**  
**procedentes de escuela superior matriculados en el Recinto**  
 Primer Semestre

**1. Educación del padre: Ninguna**

Educación de Madre	2005-06	2004-05
Ninguna	20	19
De 1a 9 Gr	7	11
Entre 10 a	8	15
Completó E	20	35
<b>Total</b>	<b>55</b>	<b>80</b>

**2. Educación del Padre: entre 1 a 9 grado**

Educación de Madre	2005-06	2004-05
Ninguna	4	6
De 1a 9 Gr	28	34
Entre 10 a	14	24
Completó E	14	20
<b>TOTAL</b>	<b>60</b>	<b>84</b>

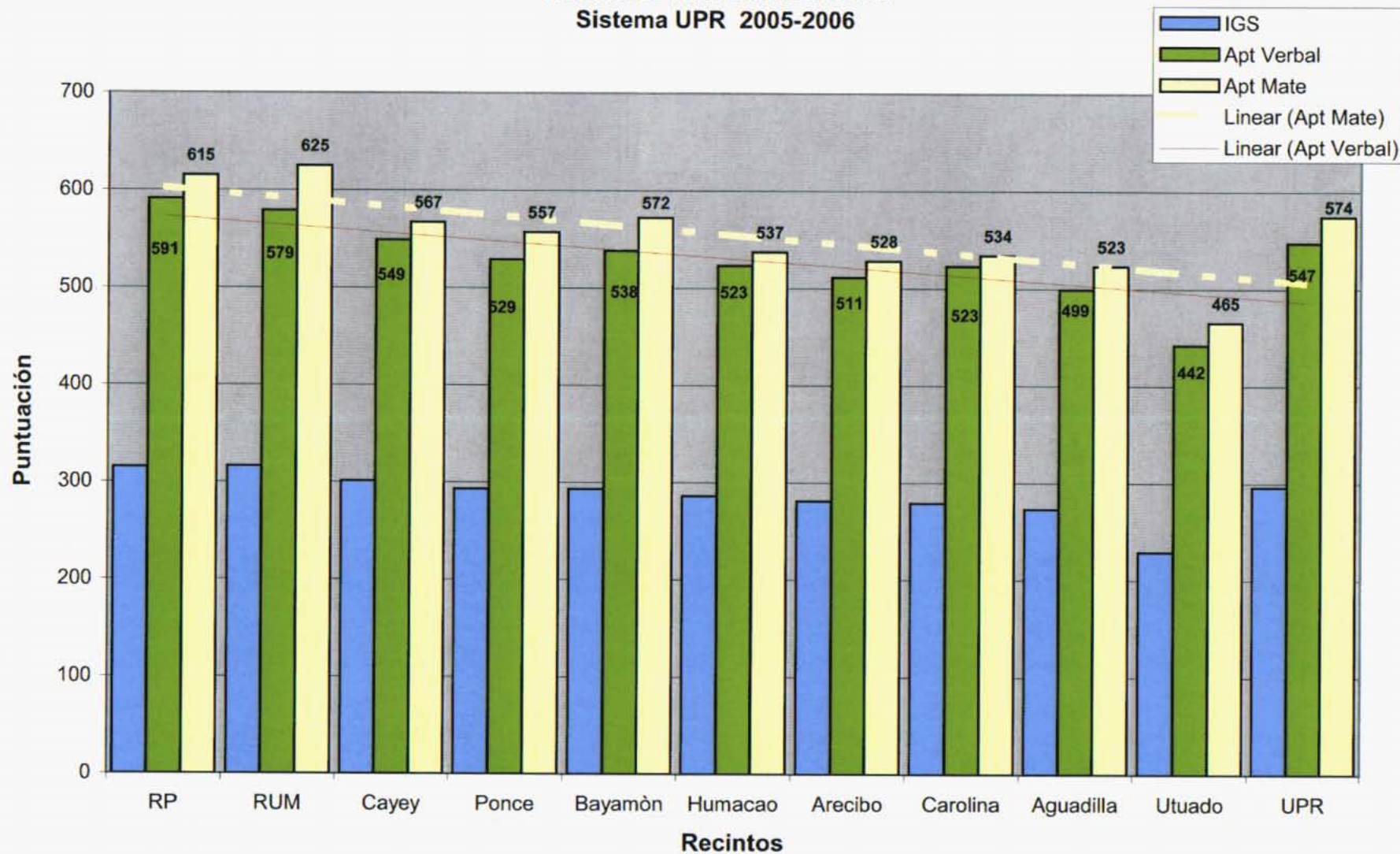
**3. Educación del Padre: entre 10 12 grado**

Educación de Madre	2005-06	2004-05
Ninguna	1	3
De 1a 9 Gr	11	12
Entre 10 a	30	42
Completó E	6	7
<b>TOTAL</b>	<b>48</b>	<b>64</b>

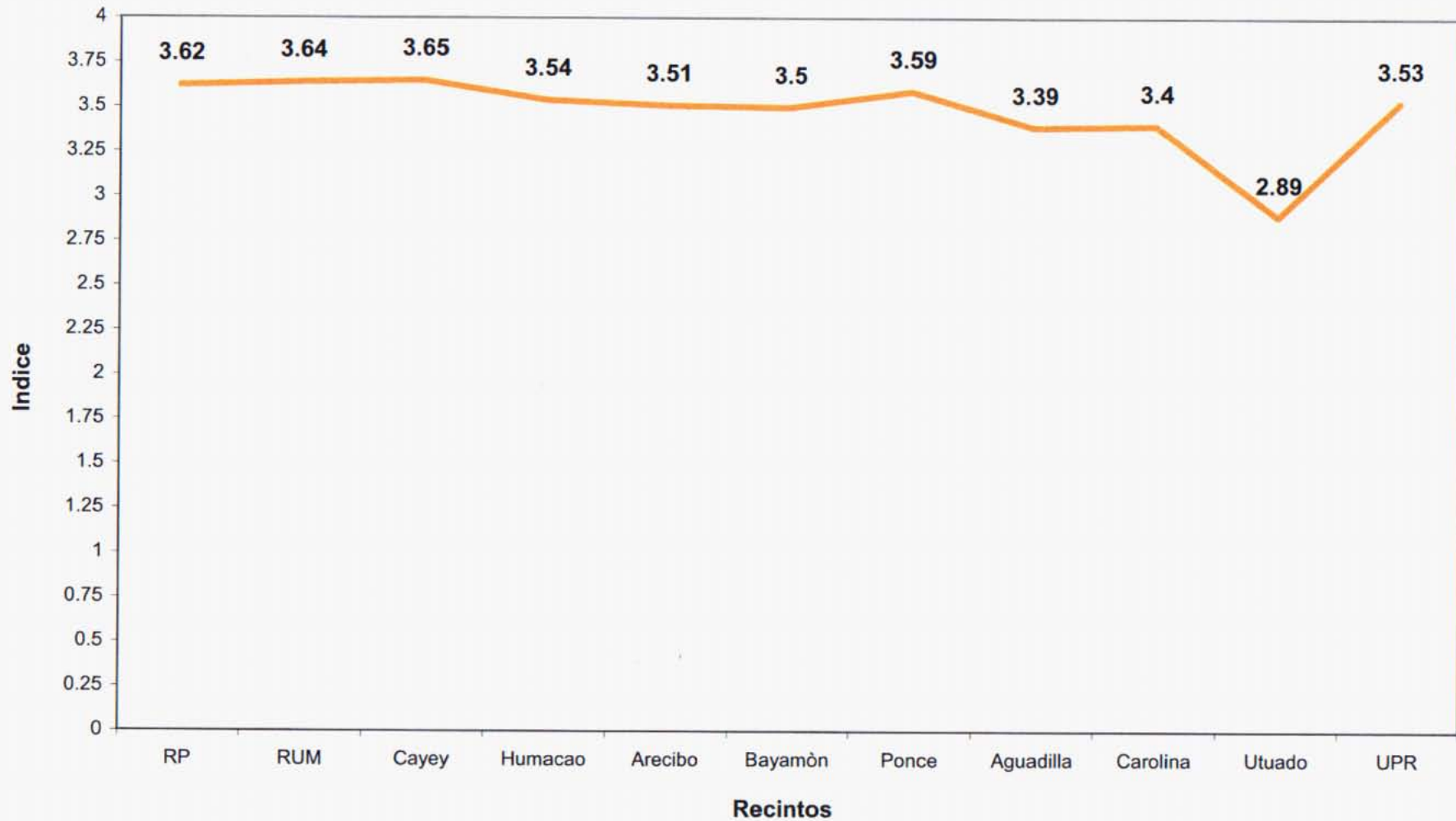
**4. Educación del Padre: Completó escuela superior**

Educación de Madre	2005-06	2004-05
Ninguna	2	10
De 1a 9 Gr	11	14
Entre 10 a	5	2
Completó E	116	187
<b>TOTAL</b>	<b>134</b>	<b>213</b>

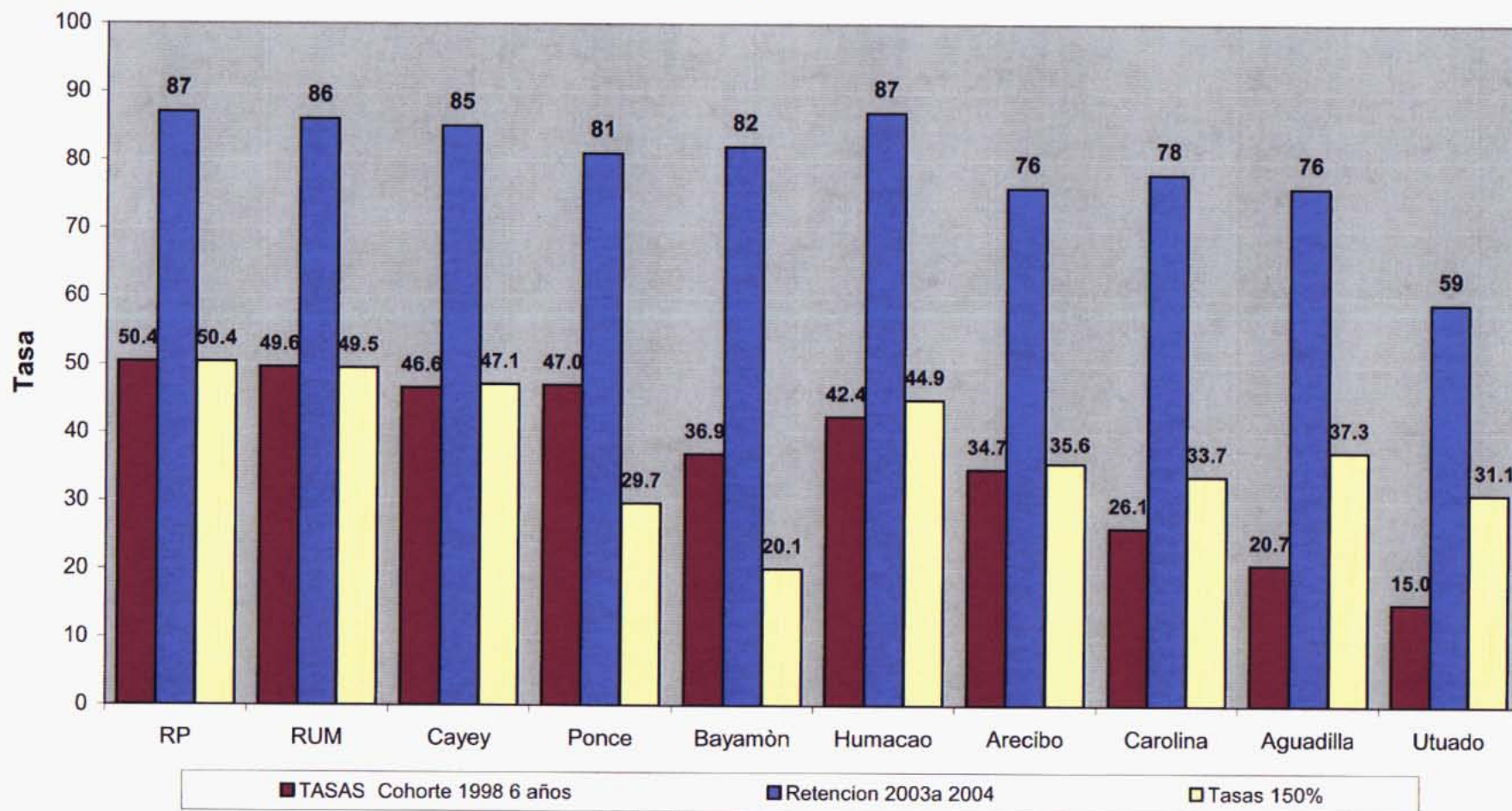
## Perfil Nuevo Ingreso Admitidos Primera Alternativa Sistema UPR 2005-2006



## Indice Escuela Superior 2005-06 Admitidos en Primera Alternativa Sistema UPR



**Tasas de Graduación Bachillerato  
Cohorte 1998  
a 6 años y a 150% (de graduación) y  
Retención primer año (cohorte 2003-2004)  
UPR Recintos**



**Tabla 1**

**Distribución del Ingreso Bruto Ajustado(\$\$\$)**  
de los Matriculados en la Sesión Académica: 2004-2005 SEM 1  
que solicitaron asistencia económica  
Incluye estudiantes subgraduados y graduados

Distribución	Número de Estudiantes	%
\$ 000 - \$ 7,499	3717	33%
\$ 7,500 - \$12,499	891	8%
\$12,500 - \$14,999	574	5%
\$15,000 - \$17,499	533	5%
\$17,500 - \$19,999	507	5%
\$20,000 - \$29,999	2130	19%
\$30,000 - \$39,999	1257	11%
\$40,000 - \$49,999	719	6%
\$50,000 o más	880	8%
<b>Total</b>	<b>11208</b>	<b>100%</b>

Matrícula total del 1er semestre 2004-2005: 21,755  
% para el cual se tiene el Ingreso Bruto Ajustado: 52%

Nota: El Ingreso Bruto Ajustado está disponible únicamente para estudiantes que solicitan asistencia económica. El mismo es corroborado por medio de planillas y otros documentos.

**Tabla 2a**

**Distribución del Ingreso Bruto Ajustado - IBA(\$\$\$)**  
de los Matriculados a Nivel de Bachillerato en la Sesión Académica: 2004-2005 SEM 1  
que solicitaron asistencia económica

Nivel	Distribución	Número de Estudiantes	% por nivel	Matrícula Total 1er sem. 2004-2005	% para el cual se tiene el IBA
Bachillerato	\$ 000 - \$ 7,499	3053	30%		
	\$ 7,500 - \$12,499	796	8%		
	\$12,500 - \$14,999	536	5%		
	\$15,000 - \$17,499	508	5%		
	\$17,500 - \$19,999	478	5%		
	\$20,000 - \$29,999	2032	20%		



	\$30,000 - \$39,999	1207	12%		
	\$40,000 - \$49,999	699	7%		
	\$50,000 o más	849	8%		
<b>TOTAL</b>		<b>10,158</b>	<b>100%</b>	<b>17,702</b>	<b>57%</b>

Tabla 2b

**Distribución del Ingreso Bruto Ajustado(\$\$\$)**  
de los Matriculados en Certificados Post Bachillerato en la Sesión Académica: 2004-2005 SEM 1  
que solicitaron asistencia económica

Nivel	Distribución	Número de Estudiantes	% por nivel	Matricula Total 1er sem. 2004-2005	% para el cual se tiene el IBA
Cert. Post-Bach	\$ 7,500 - \$12,499	1	100%		
<b>TOTAL</b>		<b>1</b>	<b>100%</b>	<b>38</b>	<b>3%</b>

*Senado Académico*  
*Secretaría*

Tabla 2c

**Distribución del Ingreso Bruto Ajustado(\$\$\$)**  
de los Matriculados en Maestría en la Sesión Académica: 2004-2005 SEM 1  
que solicitaron asistencia económica

Nivel	Distribución	Número de Estudiantes	% por nivel	Matricula Total 1er sem. 2004-2005	% para el cual se tiene el IBA
Maestría	\$ 000 - \$ 7,499	373	63%		
	\$ 7,500 - \$12,499	58	10%		
	\$12,500 - \$14,999	29	5%		
	\$15,000 - \$17,499	15	3%		
	\$17,500 - \$19,999	22	4%		
	\$20,000 - \$29,999	61	10%		
	\$30,000 - \$39,999	25	4%		
	\$40,000 - \$49,999	5	1%		
	\$50,000 o más	4	1%		
<b>TOTAL</b>		<b>592</b>	<b>100%</b>	<b>2480</b>	<b>24%</b>

**Tabla 2d**

**Distribución del Ingreso Bruto Ajustado(\$\$\$)**  
de los Matriculados a Nivel Doctoral en la Sesión Académica: 2004-2005 SEM 1  
que solicitaron asistencia económica

Nivel	Distribución	Número de Estudiantes	% por nivel	Matrícula Total 1er sem. 2004-2005	% para el cual se tiene el IBA
Doctorado	\$ 000 - \$ 7,499	27	42%	802	8%
	\$ 7,500 - \$12,499	9	14%		
	\$12,500 - \$14,999	1	2%		
	\$15,000 - \$17,499	2	3%		
	\$17,500 - \$19,999	1	2%		
	\$20,000 - \$29,999	10	15%		
	\$30,000 - \$39,999	6	9%		
	\$40,000 - \$49,999	6	9%		
	\$50,000 o más	3	5%		
<b>TOTAL</b>		<b>65</b>	<b>100%</b>		

**Tabla 2e**

**Distribución del Ingreso Bruto Ajustado(\$\$\$)**  
de los Matriculados en la Escuela de Derecho en la Sesión Académica: 2004-2005 SEM 1  
que solicitaron asistencia económica

Nivel	Distribución	Número de Estudiantes	% por nivel	Matrícula Total 1er sem. 2004-2005	% para el cual se tiene el IBA
Primer Nivel Profesional	\$ 000 - \$ 7,499	264	67%	722	54%
	\$ 7,500 - \$12,499	27	7%		
	\$12,500 - \$14,999	8	2%		
	\$15,000 - \$17,499	8	2%		
	\$17,500 - \$19,999	6	2%		
	\$20,000 - \$29,999	27	7%		
	\$30,000 - \$39,999	19	5%		
	\$40,000 - \$49,999	9	2%		
	\$50,000 o más	24	6%		
<b>TOTAL</b>		<b>392</b>	<b>100%</b>		

Nota: El Ingreso Bruto Ajustado está disponible únicamente para estudiantes que solicitan asistencia económica. El mismo es corroborado por medio de planillas y otros documentos.

### Asistencia Económica

A continuación la Tabla 3 nos ofrece la información de la asistencia económica que reciben estudiantes con diversos ingresos económicos.

**Tabla 3**

**Distribución del Ingreso Bruto Ajustado(\$\$\$)**  
de los Matriculados a los que se les Otorgó Asistencia Económica  
Por nivel, tipo de ayuda e ingreso  
Año Académico 2004-2005

NIVEL / TIPO DE FONDO	\$ 000 - \$ 7,499	\$ 7,500 - \$12,499	\$12,500 - \$14,999	\$15,000 - \$17,499	\$17,500 - \$19,999	\$20,000 - \$29,999	\$30,000 - \$39,999	\$40,000 - \$49,999	\$50,000 o más
Subgraduado	5880	1507	1046	924	867	3434	1890	991	756
Beca Legislativa Subgraduada	1406	391	260	242	246	1008	567	288	194
Becas de Fondo Privado	15	5	3	4	2	17	11	11	12
Estudio y Trabajo	286	55	57	45	32	104	37	21	14
Federal Seog Program	745	181	134	84	61	135	25	5	2
Pell Grant Program	2835	746	513	476	450	1875	1086	582	369
Préstamo Stafford	585	129	79	70	76	292	162	82	117
Préstamo Stafford NO Subsidiado	2	0	0	1	0	3	1	2	46
Programa Préstamos	6	0	0	2	0	0	1	0	2
Graduado	988	107	28	18	26	94	52	14	30
Beca Legislativa Derecho	198	6	1	0	2	2	0	0	0
Beca Legislativa Graduada	290	30	8	3	6	21	6	0	0
Becas de Fondo Privado	1	0	0	0	0	0	0	0	0
Estudio y Trabajo	5	0	0	0	0	1	0	0	0
Préstamo Privado Derecho	0	1	0	0	0	0	0	0	0
Préstamo Stafford	189	33	9	7	10	38	16	3	4
Préstamo Stafford No Subsidiado Derecho	72	12	3	1	3	14	15	8	21
Préstamo Stafford Subsidiado Derecho	232	24	7	7	5	18	15	3	5
Programa Préstamos	1	1	0	0	0	0	0	0	0

Notas:

1. Tiene conteo repetido, si un estudiante tiene 3 tipos de ayuda económica, aparece 3 veces
2. El Ingreso Bruto Ajustado está disponible únicamente para estudiantes que solicitan asistencia económica. El mismo es corroborado por medio de planillas y otros documentos.

**Tabla 4**

ESTUDIANTES CON MATRÍCULA DE HONOR  
EN EL RECINTO DE RÍO PIEDRAS DE LA UNIVERSIDAD DE PUERTO RICO  
INDICANDO FACULTAD O ESCUELA Y GÉNERO

PRIMER SEMESTRE 2003-04

FACULTAD O ESCUELA	TOTAL	Bachillerato	Maestria	Doctorado
<b>TOTAL*</b>	533	421	100	12
<b>Masculino</b>	124	98	24	2
<b>Femenino</b>	409	323	76	10
<b>Administración de Empresas</b>	74	70	4	0
Masculino	16	15	1	0
Femenino	58	55	3	0
<b>Arquitectura</b>	8	6	2	0
Masculino	2	1	1	0
Femenino	6	5	1	0
<b>Bibliotecología</b>	4	0	4	0
Masculino	1	0	1	0
Femenino	3	0	3	0
<b>Ciencias Naturales</b>	70	69	0	1
Masculino	20	20	0	0
Femenino	50	49	0	1
<b>Ciencias Sociales</b>	137	79	52	6
Masculino	27	18	9	0
Femenino	110	61	43	6
<b>Comunicación Pública</b>	34	33	1	0
Masculino	6	5	1	0
Femenino	28	28	0	0
<b>Derecho</b>	19	0	19	0
Masculino	7	0	7	0
Femenino	12	0	12	0
<b>Educación</b>	93	82	9	2
Masculino	16	15	1	0

ESTUDIANTES CON MATRÍCULA DE HONOR  
EN EL RECINTO DE RIO PIEDRAS DE LA UNIVERSIDAD DE PUERTO RICO  
INDICANDO FACULTAD O ESCUELA Y GÉNERO

PRIMER SEMESTRE 2003-04

Femenino	77	67	8	2
<b>Estudios Generales</b>	<b>9</b>	<b>9</b>	<b>0</b>	<b>0</b>
Masculino	3	3	0	0
Femenino	6	6	0	0
<b>Humanidades</b>	<b>79</b>	<b>67</b>	<b>9</b>	<b>3</b>
Masculino	24	19	3	2
Femenino	55	48	6	1
<b>Planificación</b>	<b>0</b>	<b>0</b>	<b>0</b>	<b>0</b>
Masculino	0	0	0	0
Femenino	0	0	0	0
<b>DECE</b>	<b>2</b>	<b>2</b>	<b>0</b>	<b>0</b>
Masculino	2	2	0	0
Femenino	0	0	0	0
<b>Permisos Especiales</b>	<b>4</b>	<b>4</b>	<b>0</b>	<b>0</b>
Masculino	0	0	0	0
Femenino	4	4	0	0
Fuente de datos: Tablas producidas en la Oficina del Registrador el 14 de octubre de 2003 con datos TABLHONO2 al 19 de septiembre.			12 de noviembre de 2003	

UNIVERSIDAD DE PUERTO RICO  
RECINTO DE RIO PIEDRAS

*Senado Académico*  
*Secretaría*

Tabla 5

ESTUDIANTES CON MATRÍCULA DE HONOR  
EN EL RECINTO DE RIO PIEDRAS DE LA UNIVERSIDAD DE PUERTO RICO  
INDICANDO FACULTAD O ESCUELA Y GÉNERO

SEGUNDO SEMESTRE 2003-04

FACULTAD O ESCUELA	TOTAL	Bachillerato	Maestria	Doctorado
<b>TOTAL</b>	479	388	90	1
<b>Masculino</b>	118	100	17	1
<b>Femenino</b>	361	288	73	0
<b>Administración de Empresas</b>	59	57	2	0
Masculino	16	15	1	0
Femenino	43	42	1	0
<b>Arquitectura</b>	6	6	0	0
Masculino	1	1	0	0

**ESTUDIANTES CON MATRÍCULA DE HONOR  
EN EL RECINTO DE RÍO PIEDRAS DE LA UNIVERSIDAD DE PUERTO RICO  
INDICANDO FACULTAD O ESCUELA Y GÉNERO**

**SEGUNDO SEMESTRE 2003-04**

Femenino	5	5	0	0
<b>Bibliotecología</b>	1	0	1	0
Masculino	0	0	0	0
Femenino	1	0	1	0
<b>Ciencias Naturales</b>	63	63	0	0
Masculino	18	18	0	0
Femenino	45	45	0	0
<b>Ciencias Sociales</b>	133	79	54	0
Masculino	35	27	8	0
Femenino	98	52	46	0
<b>Comunicación Pública</b>	31	30	1	0
Masculino	5	4	1	0
Femenino	26	26	0	0
<b>Derecho</b>	17	0	17	0
Masculino	5	0	5	0
Femenino	12	0	12	0
<b>Educación</b>	87	79	8	0
Masculino	16	15	1	0
Femenino	71	64	7	0
<b>Estudios Generales</b>	4	4	0	0
Masculino	1	1	0	0
Femenino	3	3	0	0
<b>Humanidades</b>	69	61	7	1
Masculino	19	17	1	1
Femenino	50	44	6	0
<b>Planificación</b>	0	0	0	0
Masculino	0	0	0	0
Femenino	0	0	0	0
<b>DECE</b>	4	4	0	0
Masculino	2	2	0	0
Femenino	2	2	0	0
<b>Permisos Especiales</b>	5	5	0	0
Masculino	0	0	0	0

UNIVERSIDAD DE PUERTO RICO  
RECINTO DE RÍO PIEDRAS

*Senado Académico  
Secretaría*

ESTUDIANTES CON MATRÍCULA DE HONOR  
EN EL RECINTO DE RÍO PIEDRAS DE LA UNIVERSIDAD DE PUERTO RICO  
INDICANDO FACULTAD O ESCUELA Y GÉNERO

SEGUNDO SEMESTRE 2003-04

Femenino	5	5	0	0
----------	---	---	---	---

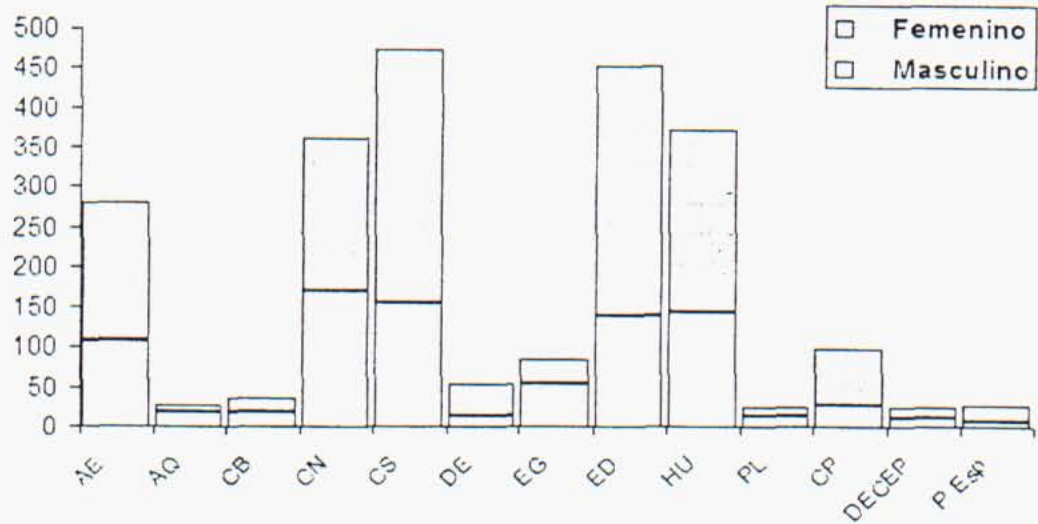
UNIVERSIDAD DE PUERTO RICO  
RECINTO DE RÍO PIEDRAS

Fuente de datos: Tablas producidas en la Oficina del Registrador  
(TABLHONO3-4 del 30 de marzo al 7 de mayo 2004)

Gráfica 2

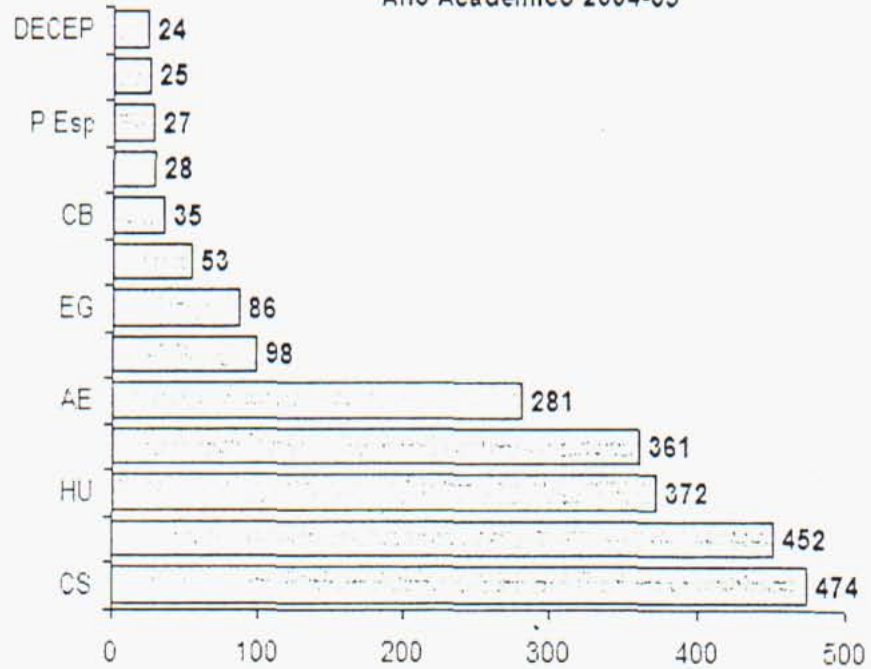
ESTUDIANTES CON EXENCION DE MATRICULA POR FACULTAD Y GENERO														
Primer Semestre 2004-05														
Exención	AE	AQ	CB	CN	CS	DE	EG	ED	HU	PL	CP	DECEP	P Esp	TOTAL
Masculino	107	18	17	170	154	14	53	140	143	13	26	12	6	873
Femenino	174	10	18	191	320	39	33	312	229	12	72	12	21	1443

*Senado Académico  
Secretaría*



**Gráfica 3**

**Cantidad de Estudiantes por Facultad con Exenciones  
Primer Semestre  
Año Académico 2004-05**



Cantidad de Estudiantes por Facultad Con Exenciones	
Primer Semestre Año Académico 2004-05	
Facultad	Exenciones
CS	474
ED	452
HU	372
CN	361
AE	281
CP	98
EG	86
DE	53
CB	35
AQ	28
P Esp	27
PL	25
DECEP	24



**Tabla 6: Ayudantías**

Universidad de Puerto Rico - Recinto de Río Piedras Decanato de Asuntos Académicos - Oficina de Planificación Académica Ayudantías Graduadas Primer semestre						
	1999-2000	2000-2001	2001-2002	2002-2003	2003-2004	2004-2005
Cátedra	207	224	225	218	193	169
Investigación	132	142	164	160	177	205
Profesional					9	7
<b>TOTAL</b>	<b>339</b>	<b>366</b>	<b>389</b>	<b>378</b>	<b>379</b>	<b>381</b>

Nota: En los totales por tipo de ayudantía se incluye:  
Cátedra: incluye ayudantías de cátedra y experiencias académicas  
Investigación: incluye ayudantías de investigación y las experiencias de investigación

### Observación

De las tablas y gráficas anteriores observamos que hay una diversidad de fuentes para apoyar económicamente a los estudiantes, sobretodo a los de nivel subgraduados. Algunas de éstas están disponibles para estudiantes de diversos ingresos económicos.

*Senado Académico*  
*Secretaría*

### Análisis del Informe sobre Trayectoria de Admisiones

Al escribir este informe aún no estaba la versión electrónica del Informe sobre la Trayectoria de Admisiones, al cuál lo acompañan los datos del Recinto. Para nuestro análisis es esencial tener estos datos. Así se pospone el análisis de ese tema hasta la reunión de diciembre del Senado.

Sometido por:

Ana Helvia Quintero  
Presidenta del Comité

7 de noviembre de 2005